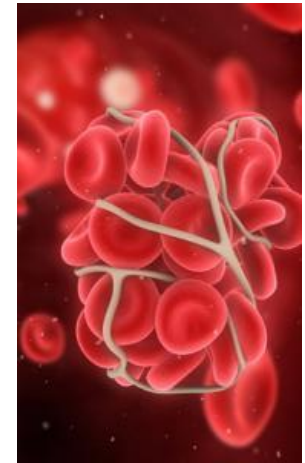


FORMACIÓN CONTINUADA EN HEMATOLOGÍA



Lugar: Col·legi de Metges Illes Balears (COMIB). Passeig Mallorca, 42. Palma.

Se realizará en *streaming* para los Hospitales de Menorca e Ibiza.

Solicitados créditos de Formación Continua a la Conselleria de Salud.

ÁREAS

HEMATOLOGÍA PEDIÁTRICA

ERITROPATOLOGÍA.

REUNIÓN SBHH

HEMOTERAPIA

INFECCIOSAS

**COL·LEGI OFICIAL DE
METGES ILLES
BALEARS (COMIB)**
Passeig Mallorca, 42.
Palma.

Formación Continuada en Hematología

ENERO-MAYO 2014.

Col.legi de Metges de le Illes Balears (COMIB)

Passeig Mallorca, 42, Palma.

HEMATOLOGÍA PEDIÁTRICA

28 Enero de 2014. 18-20h.

Interpretación el Hemograma en el niño.

Dr. JL Antich, Clínica Rotger.

Patología Hematológica Neonatal.

Dr. J A Salinas, H. U. Son Espases.

Casos Clínicos.

Dra. M. Guibelalde, H. U. Son Espases.

ERITROPATOLOGÍA

14 Febrero de 2014. 18-20h.

Anemias hemolíticas: Un problema diagnóstico.

Dr. D. Beneitez, H. U. Vall d'Hebrón.

Complicaciones agudas de la Enfermedad

Drepanocítica

Dra. Puget, H. U. Son Espases.

Manejo clínico de la Talasemia Intermedia.

Dr. Mascaró, H. Son Llàtzer.

REUNIÓN SBHH

21-22 Marzo de 2014

Diagnóstico Integrado de los Síndromes Mielodisplásicos.

Dra. Florensa, H. U. del Mar.

Eficacia de las nuevas estrategias de inducción en el Linfoma Indolente.

Dr. A. Gutiérrez, H. U. Son Espases.

Resultados de las nuevas estrategias de mantenimiento en el Linfoma Indolente.

Dra. R. del Campo, H. Sol Llàtzer.

Nuevos Anticoagulantes Orales.

Dra. E. González, H. Sol Llàtzer.

Dra. M. Canaro, H. U. Son Espases.

Casos Clínicos citológicos.

HEMOTERAPIA

10 Abril de 2014. 18-20h.

Mitos y leyendas de la Transfusión de Plaquetas.

Dra. T. Jiménez, Fundació Banc de Sang i Teixits Illes Balears.

Actualización en Inmunoematología.

Pendiente confirmar ponente

Métodos para evaluar la función plaquetar en los concentrados para uso transfusional.

Dr. G. Escolar, H. U. Clínic i Provincial.

INFECCIOSAS

22 Mayo de 2014. 18-20h.

Calendario vacunal del paciente inmunodeprimido.

Dra. A. Cladera, H. Sol Llàtzer.

Infección bacteriana en el paciente inmunodeprimido.

Dr. A. Novo, H. U. Son Espases.

Infección vírica en el paciente inmunodeprimido.

Pendiente confirmar ponente